



**Toptech  
Systems, Inc.**  
"Global Solutions for Terminal Automation"

# Introduciendo a TMS6

*"Nueva Generación Sistema de Manejo para Terminales"*

Interfaz de usuario intuitiva

Apoyo multilingüe

Alineado con los sistemas de ERP

Fácil acceso a los datos

Control de seguridad flexible





**Toptech  
Systems, Inc.**  
"Global Solutions for Terminal Automation"

# TMS6 Overview

Desde 1995, TMS se ha convertido en el sistema de manejo para terminales de mayor uso y confianza en el mundo. Con la introducción de TMS6, la próxima generación de sistemas de manejo para terminales de Toptech, lo mejor ha llegado a ser aún mejor.

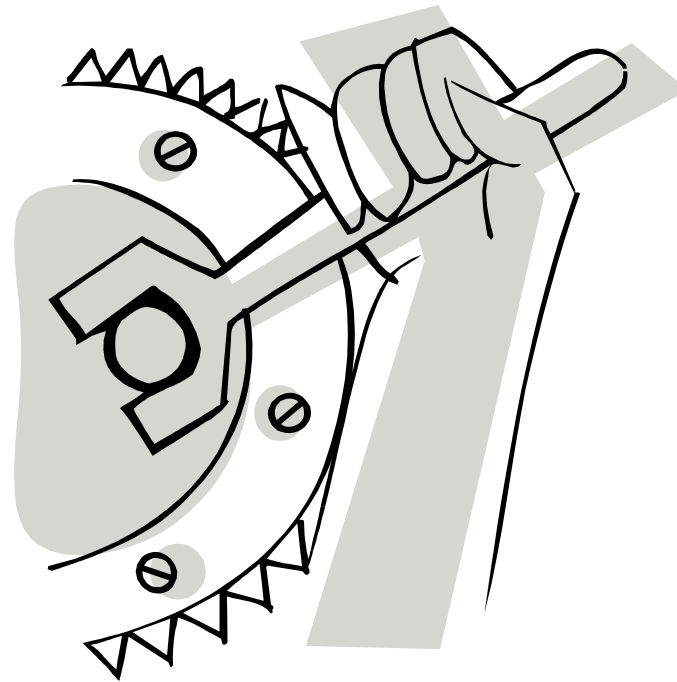




# TMS6 Overview

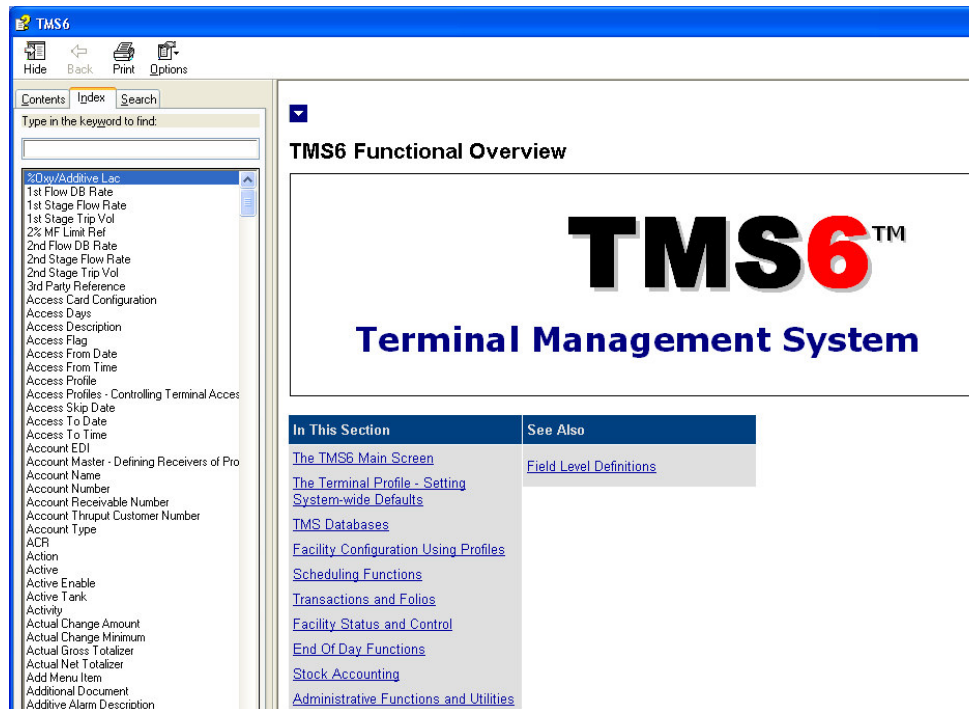
## **Desarrollo por Toptech, probado por los clientes**

Antes del lanzamiento, Toptech invitó a las compañías a participar en los programas de prueba y realimentación, por eso el resultado es el producto más ampliamente ensayado que ha producido Toptech.



## Atención a los detalles

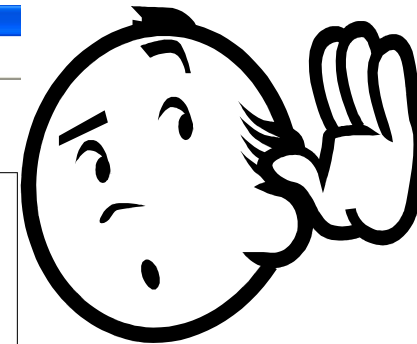
Toptech ha incorporado las sugerencias de los clientes con respecto a la ayuda en línea en el campo y la documentación del producto que está disponible en línea. Como resultado, TMS6 incluye un juego de documentación que es sumamente completo y detallado.



**TMS6 Functional Overview**

**TMS6™**  
**Terminal Management System**

In This Section	See Also
<a href="#">The TMS6 Main Screen</a>	<a href="#">Field Level Definitions</a>
<a href="#">The Terminal Profile - Setting System-wide Defaults</a>	
<a href="#">TMS Databases</a>	
<a href="#">Facility Configuration Using Profiles</a>	
<a href="#">Scheduling Functions</a>	
<a href="#">Transactions and Folios</a>	
<a href="#">Facility Status and Control</a>	
<a href="#">End Of Day Functions</a>	
<a href="#">Stock Accounting</a>	
<a href="#">Administrative Functions and Utilities</a>	



## Un Nuevo nivel de excelencia

Los usuarios recibirán toda la fiabilidad y rendimiento de TMS junto con una interfaz de usuario nueva e intuitiva que emplea la tecnología de Microsoft .NET. Se utiliza la tecnología de Toptech Server para manejar las islas de carga.





# Aplicaciones de TMS6

**TMS es ideal para una variedad de aplicaciones en los terminales;** es idóneo para los sitios que manejan gasolina (nafta), aceite liviano (gasoil), GLP, químicos, fertilizantes y asfalto. Muchas características especiales fueron diseñadas para industrias específicas.

## Aplicaciones de TMS6

Terminales de productos refinados

Camiones, ferrocarriles, buques, poliductos

Terminales de propano y butano

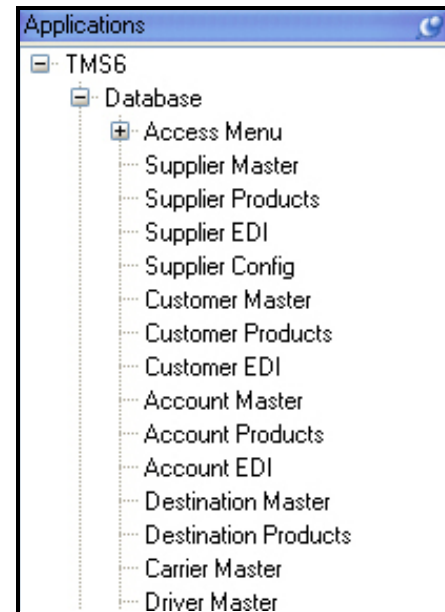
Instalaciones para transporte e intercambio

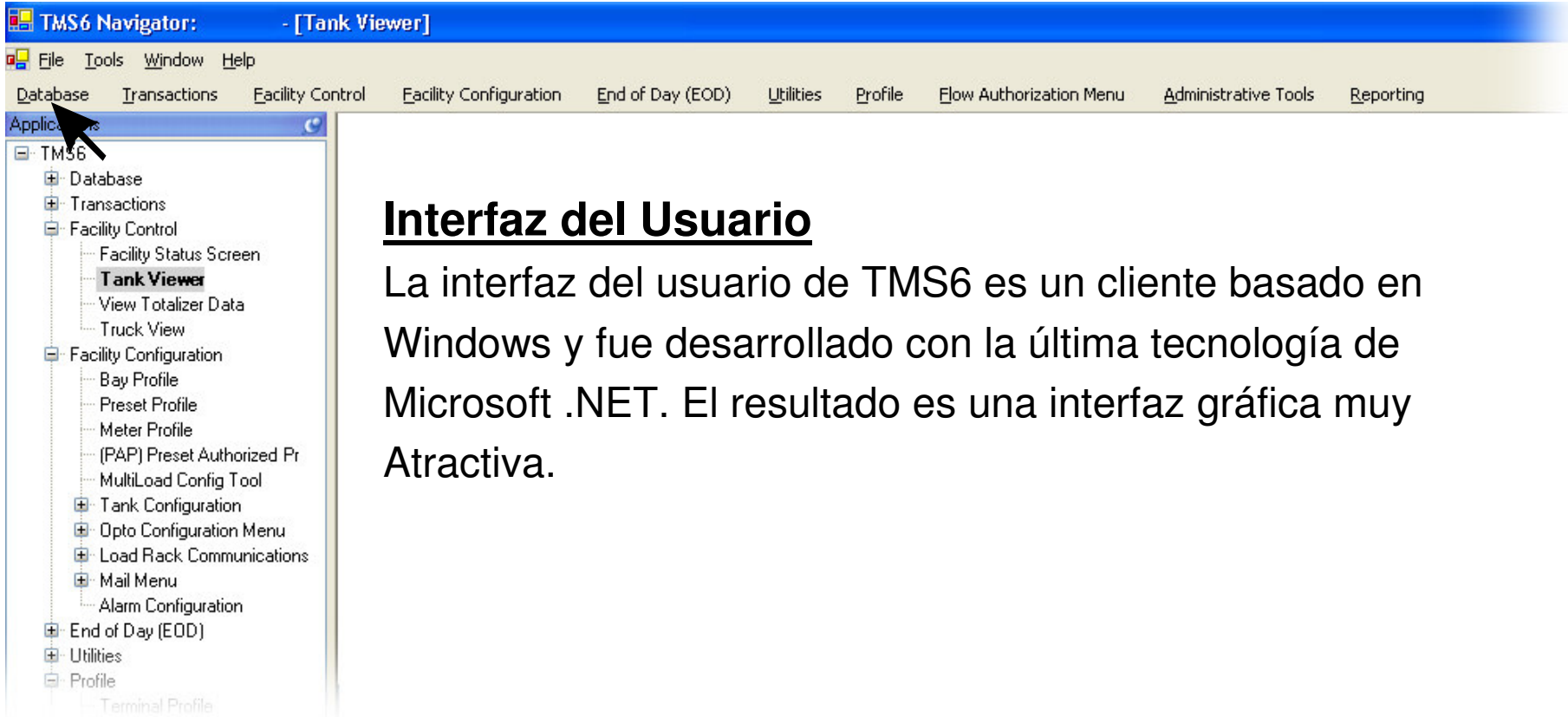
Operaciones de báscula con medición

Suministro de combustibles especiales – entrega de combustible a aeropuertos y flotas

## Features

- Manejo de control de inventario y credito
- Interfaces de cliente/anfitrion
- Credit Control
- Interfaces de EDI
- Informes amplios
- Control de la isla de carga
- Apoyo a multiple usuarios
- Manejo de pedidos
- Soporte para beeper, correo electronico y fax
- Balances de existencias
- Balances de Terminal





**Interfaz del Usuario**

La interfaz del usuario de TMS6 es un cliente basado en Windows y fue desarrollado con la última tecnología de Microsoft .NET. El resultado es una interfaz gráfica muy Atractiva.



# Estado de la Facilidad

En TMS6 la Pantalla de Estado de la Facilidad ofrece al operador una interfaz con la isla de carga. Se presenta el estado de todas las puertas, impresoras de conocimientos de embarque, áreas de espera de los choferes, e islas de carga.

TMS6 Navigator: - [Facility Status Screen]

File Tools Window Help

Database Transactions Facility Control Facility Configuration End of Day (EOD) Utilities Profile Flow Authorization Menu Administrative Tools Reporting

Applications

- TMS6
  - Database
  - Transactions
  - Facility Control
    - Facility Status Screen**
    - Tank Viewer
    - View Totalizer Data
    - Truck View
  - Facility Configuration
    - Bay Profile
    - Preset Profile
    - Meter Profile
    - (PAP) Preset Authorized Pr
    - MultiLoad Config Tool
    - Tank Configuration
    - Opto Configuration Menu
    - Load Rack Communications
    - Mail Menu
    - Alarm Configuration
  - End of Day (EOD)
  - Utilities
  - Profile
    - Terminal Profile

Terminal: NGJ1 TMS6 Test Environment

Bay: 01

RCU Ditto	Bay	Description	Status	Driver	Carrier	Destination	Truck	Trailer	Supplier	Customer	Account	Order
	01	LIGHT OIL BAY 1	ACTIVE	0000122	0000001		T1	1	0000000001	0000000001	0000000001	
	02	LIGHT OIL BAY 2	IDLE									

Preset ID	Description	Status	Preset	Delivery	%	Flowrate
01	Diesel	IDLE				
02	Reg-Premium	IDLE				
03	Reg-Premium	IDLE				
04	Reg-Premium	IDLE				
05	Reg-Premium	IDLE				
06	Diesel	IDLE				

RCU Ditto	Bay	Description	Status	Driver	Carrier	Destination	Truck	Trailer	Supplier	Customer	Account	Order
	03	LIGHT OIL BAY 3	ACTIVE	0000122	0000001		T1	1	0000000001	0000000001	0000000001	
	11	UNLOADING BAY 1	ACTIVE	0000122	0000001		T1	1	0000000001	0000000001	0000000001	

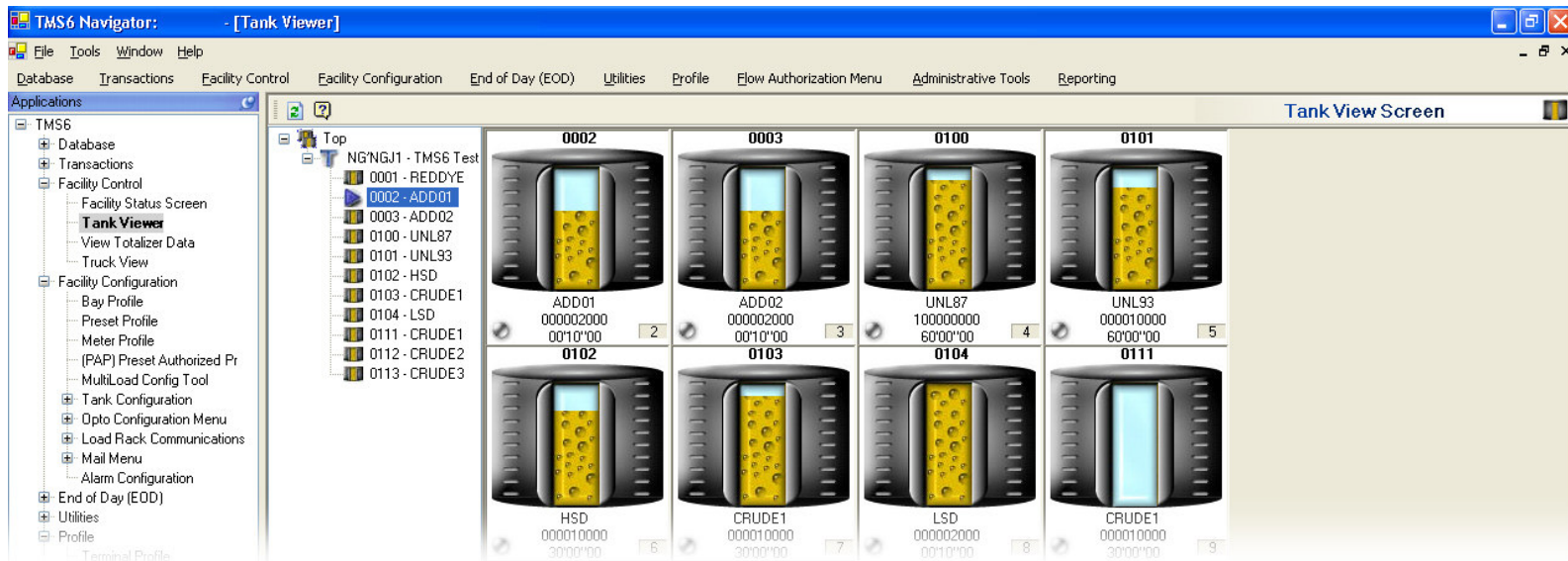
# Control de Acceso

Se puede controlar las puertas de entrada y salida y registrar la actividad mediante la Unidad de Control Remoto (RCU) o el Lector de Tarjetas de Acceso (ACR) de Toptech, utilizando un relé interno o externo controlado por el PLC u otro microprocesador.



# Tank Gauging

La opción de Aforo de Tanques de Totech ofrece la posibilidad de monitorear los tanques en TMS6. Se puede obtener los niveles de los tanques, las temperaturas y la calidad de los productos para exhibirlos en la pantalla de Revisión de Tanques.

**TMS6 Navigator: - [Tank Viewer]**

Database Transactions Facility Control Facility Configuration End of Day (EOD) Utilities Profile Flow Authorization Menu Administrative Tools Reporting

**Applications**

- TMS6
  - Database
  - Transactions
  - Facility Control
    - Facility Status Screen
    - Tank Viewer**
    - View Totalizer Data
    - Truck View
  - Facility Configuration
    - Bay Profile
    - Preset Profile
    - Meter Profile
    - (PAP) Preset Authorized Pr
    - MultiLoad Config Tool
    - Tank Configuration
    - Opto Configuration Menu
    - Load Rack Communications
    - Mail Menu
    - Alarm Configuration
  - End of Day (EOD)
  - Utilities
  - Profile
  - Terminal Profile

**Tank View Screen**

Top

- NG'NGJ1 - TMS6 Test
  - 0001 - REDDYE
  - 0002 - ADD01**
  - 0003 - ADD02
  - 0100 - UNL87
  - 0101 - UNL93
  - 0102 - HSD
  - 0103 - CRUDE1
  - 0104 - LSD
  - 0111 - CRUDE1
  - 0112 - CRUDE2
  - 0113 - CRUDE3

Tank ID	Product	Level (ft)	Temperature (°F)
0002	ADD01	000002000	0010°00
0003	ADD02	000002000	0010°00
0100	UNL87	100000000	60°00'00
0101	UNL93	000010000	60°00'00
0102	HSD	000010000	30°00'00
0103	CRUDE1	000010000	30°00'00
0104	LSD	000002000	0010°00
0111	CRUDE1	000010000	30°00'00

# Load Rack Automation



**Toptech contiene opciones extensivas disponibles para control de carga.**

### **Predeterminadores Electronicos:**

Toptech's MultiLoad  
 Smith Meters AccuLoad III, Single, Dual, Quad, X  
 Smith Meters AccuLoad II , SEQ, SQR, STD, RBM, RBU  
 Smith Meters AccuLoad I AUT, BTM, MFX, TPD  
 Daniels DanLoad 6000  
 Brooks IMS, RMS, SMS  
 Metermatic EM5  
 Contrec 1010  
 M+F MFX-90/MFX-100  
 ISOIL VEGA

### **PLC's:**

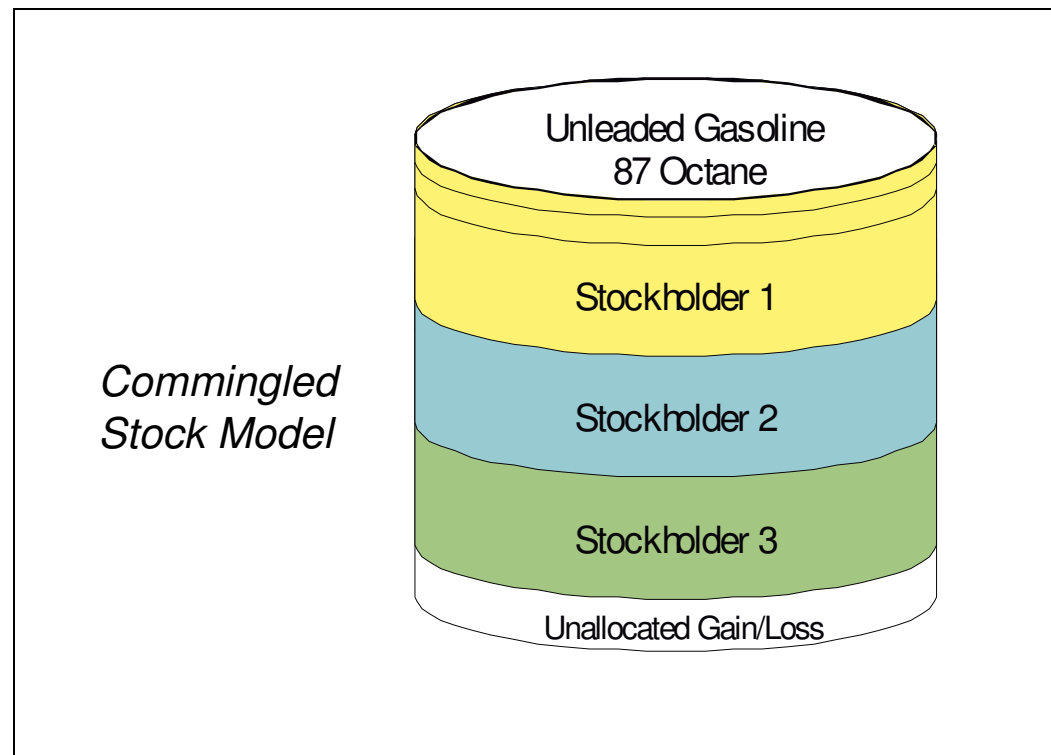
Allen-Bradley SLC500  
 Allen-Bradley PLC5  
 Modicon  
 GE Fanuc 90/60-70  
 Siemens TI305  
 Omron  
 B & R

### **Injectores de Aditivo:**

Intelligent:  
 Gate City Mini Pak  
 Gate City Micro Blend  
 Gate City Blend Pak  
 Titan Pro PAC-3  
 Titan PAC-3  
 Chemtec Pro PAC-3  
 PSI Blendtech  
 Contrec 1020  
 YZ

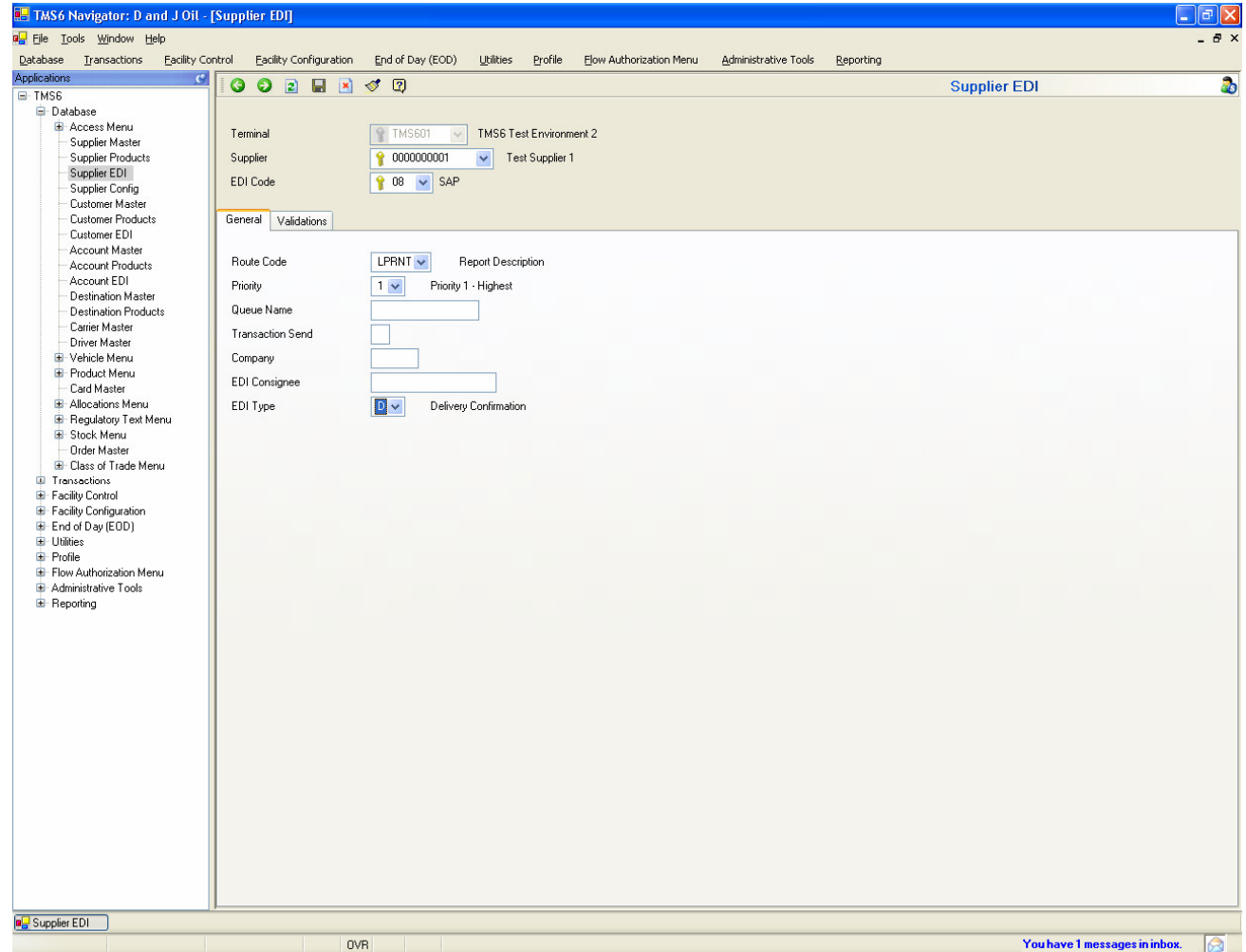
# Stock Accounting

TMS6 ofrece un sistema de control de inventarios con muchísimas características y excelente flexibilidad. Este módulo provee el control de existencias necesario para manejar los inventarios mezclados de un producto perteneciente a varios accionistas que utilizan un almacenaje combinado.



## Alineamiento con los sistemas de ERP

TMS6 incorpora cambios en la base de datos a fin de alinearse más estrechamente con los sistemas de ERP.



The screenshot displays the TMS6 Navigator application window titled "TMS6 Navigator: D and J OIL - [Supplier EDI]". The interface includes a menu bar (File, Tools, Window, Help) and a toolbar. A left-hand navigation pane shows a tree structure of applications, with "Supplier EDI" selected under the "TMS6" category. The main window area is titled "Supplier EDI" and contains a form with the following fields:

- Terminal: TMS601 (dropdown), TMS6 Test Environment 2
- Supplier: 000000001 (dropdown), Test Supplier 1
- EDI Code: 08 (dropdown), SAP

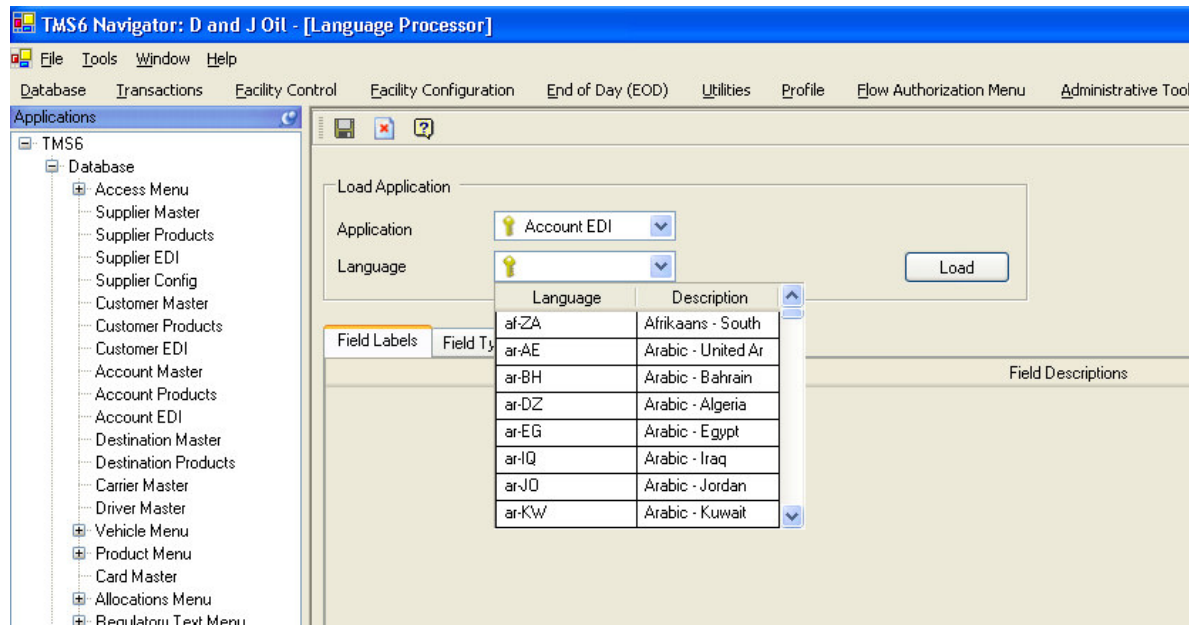
Below these fields are two tabs: "General" and "Validations". The "General" tab is active and contains the following fields:

- Route Code: LPRNT (dropdown), Report Description
- Priority: 1 (dropdown), Priority 1 - Highest
- Queue Name: (text input)
- Transaction Send: (checkbox)
- Company: (text input)
- EDI Consignee: (text input)
- EDI Type: (dropdown), Delivery Confirmation

The status bar at the bottom of the window shows "Supplier EDI" on the left, "OVR" in the center, and "You have 1 messages in inbox." on the right.

## Apoyo robusto para varios idiomas

- La plataforma de TMS6 apoya los idiomas con bytes sencillos así como dobles, permitiendo así el soporte para los juegos de caracteres asiáticos, y dando como resultado un sistema de manejo para terminales que es verdaderamente global.



## Acceso simplificado a la base de datos

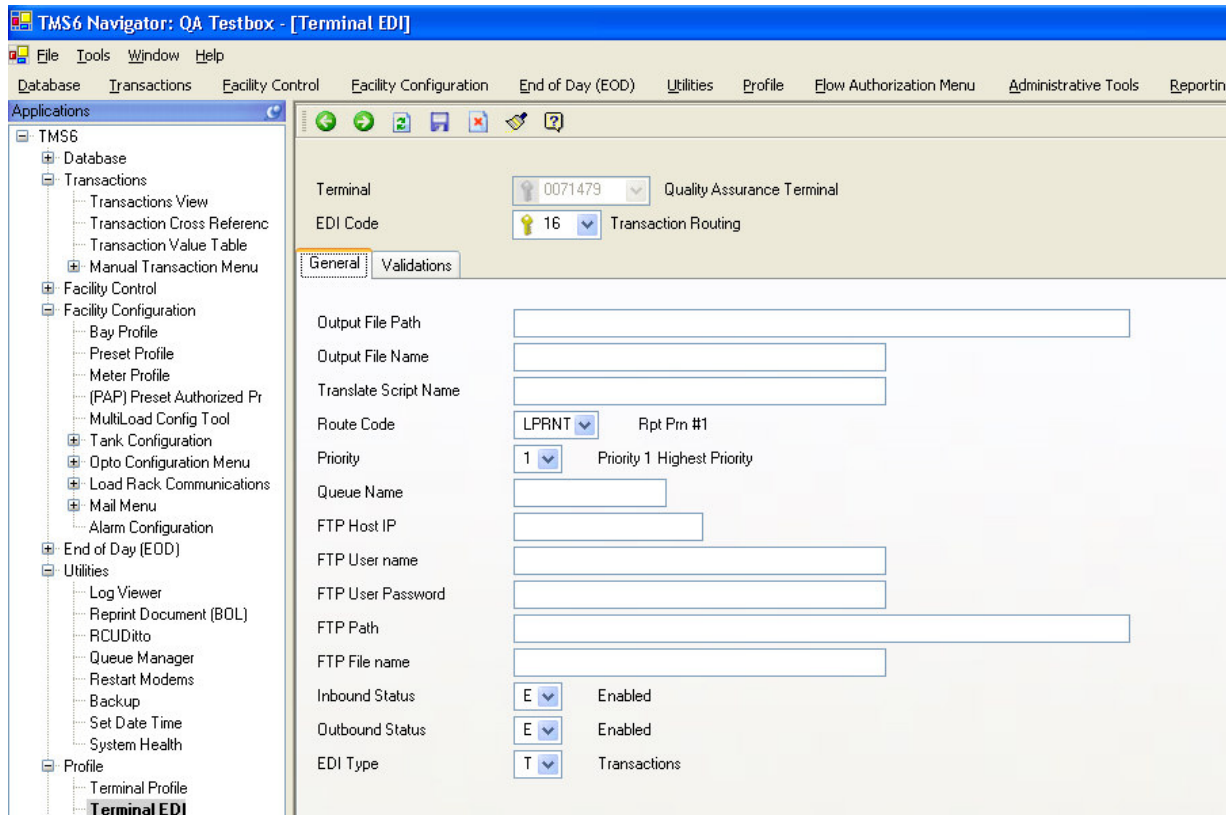
TMS6 utiliza un servidor de base de datos con alto rendimiento, hilos múltiples, y ODBC en el lado del servidor, y permite acceso de SQL de parte de los clientes de Windows. Las herramientas de terceros, como Microsoft Access o Crystal Reports pueden ser usadas para acceder a todas las bases de datos de TMS6.





## Simplificación del arreglo y configuración

Los usuarios estarán felices de saber que los datos para el arreglo y configuración están organizados mejor en TMS6. Con esta transición se reducirá al mínimo los cambios involuntarios en estos servicios críticos.



The screenshot displays the TMS6 Navigator application window titled "TMS6 Navigator: QA Testbox - [Terminal EDI]". The interface includes a menu bar (File, Tools, Window, Help) and a toolbar with various icons. A navigation pane on the left shows a tree view of applications, with "Terminal EDI" selected under the "Profile" category. The main workspace is divided into two tabs: "General" (active) and "Validations".

The "General" tab contains the following configuration fields:

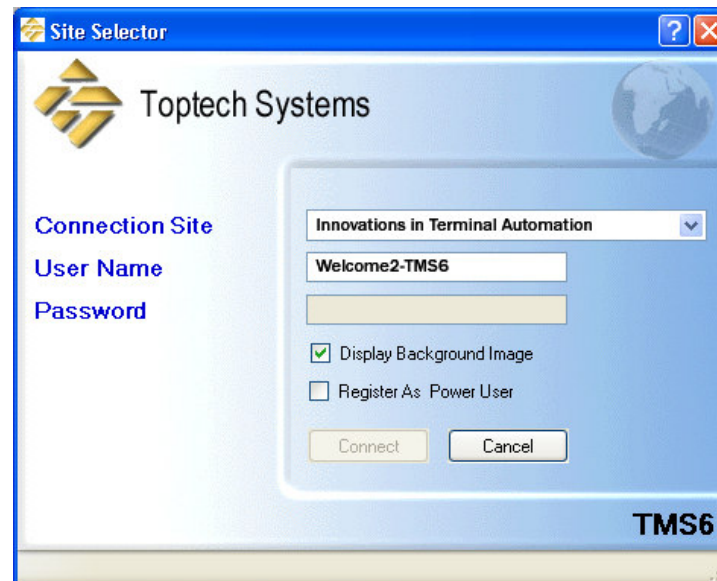
- Terminal: 0071479 (Quality Assurance Terminal)
- EDI Code: 16 (Transaction Routing)
- Output File Path: [Empty text box]
- Output File Name: [Empty text box]
- Translate Script Name: [Empty text box]
- Route Code: LPRNT (Rpt Pm #1)
- Priority: 1 (Priority 1 Highest Priority)
- Queue Name: [Empty text box]
- FTP Host IP: [Empty text box]
- FTP User name: [Empty text box]
- FTP User Password: [Empty text box]
- FTP Path: [Empty text box]
- FTP File name: [Empty text box]
- Inbound Status: E (Enabled)
- Outbound Status: E (Enabled)
- EDI Type: T (Transactions)

## TMS6 – “Nueva Generación Sistema de Manejo para Terminales”

*“Es mas facil para usar que TMS5”*

... una respuesta comun de usuarios de TMS5 mientras se familiarizan con TMS6.

Con opciones de reportes en PDF, mejor manejo del menú, ayuda comprensiva, y acceso fácil a las bases de datos, TMS6 es verdaderamente un producto diseñado manteniendo al usuario en mente.





**Toptech  
Systems, Inc.**  
*"Global Solutions for Terminal Automation"*

# Gracias!



**Para información adicional, favor llamar a  
Toptech Systems, Inc.**

**Telefono: (407) 332-1774**

**Opcion 1**

**E-mail: [sales@toptech.com](mailto:sales@toptech.com)**

**[www.toptech.com](http://www.toptech.com)**